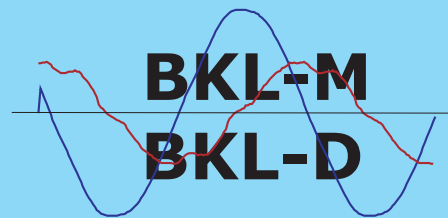




## Baterie kondensatorów w wykonaniu statycznym



Baterie kondensatorów typu BKL-M i BKL-D przeznaczone są do kompensacji mocy biernej indukcyjnej w sieciach nn przy założeniu równomiernego obciążenia faz oraz niewielkiej zawartości wyższych harmonicznych. Produkowane w wielkościach od 12,5 kVar do 480 kVar jako standard.

Proces pomiarowo regulacyjny odbywa się za pomocą mikroprocesorowego regulatora mocy biernej typu RMB10 w wykonaniu tablicowym lub montowanym na szynie DIN.

Jako element łączeniowy styczniki typu DIL z dodatkowymi rezystorami ograniczającymi początkowy prąd ładowania kondensatora.

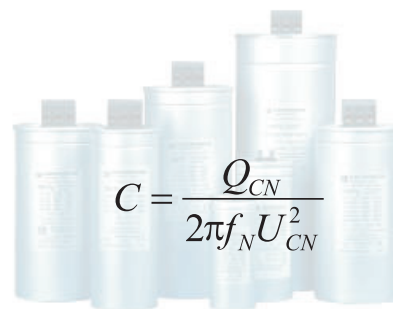
W polach zabezpieczających kondensatory znajdują się rozłączniki bezpiecznikowe pokrywowe na moście szynowym 400A.

W naszych bateriach wykorzystujemy suche kondensatory MKP gdzie dielektryk stanowi folia polipropylenowa. Zwijki zalane są gęstą, nietoksyczną, niepalną i nieszkodliwą ekologicznie substancją. Dzięki zastosowanym materiałom i nowoczesnej technologii kondensatory MKP charakteryzują się małymi wymiarami, małymi stratami mocy czynnej, dużą odpornością na przepięcia i częste załączanie do sieci. Kondensatory te zabezpieczone są również przed nadmiernym wzrostem ciśnienia wewnątrz obudowy.

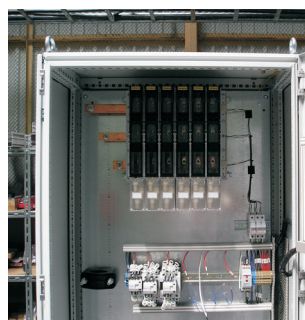
Baterie powyżej 60kVar posiadają system wentylacji wymuszonej góra-dół z regulatorem temperatury RT-820.

Instalacja baterii kondensatorów pozwala na zaoszczędzenie wielu kosztów związanych z karami za niewłaściwy współczynnik mocy oraz przeciążeniem lub zniszczeniem urządzeń.

Odpowiednio dobrane baterie nie wymagają obsługi i zapewniają długoletnią bezawaryjną pracę.



$$C = \frac{Q_{CN}}{2\pi f_N U_{CN}^2}$$

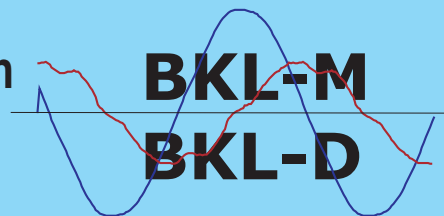


### PARAMETRY TECHNICZNE:

Napięcie znamionowe:	400V, 525V, 690V
Częstotliwość:	50 Hz
Straty w kondensatorach:	0,2W/kVar
Temperatura otoczenia:	-25°C ... +40°C
Stopień ochrony obudowy:	IP66-IP22
	(w zależności od wykonania)



## Typoszeregi produkowanych baterii kondensatorów



Lp.	Typ baterii	Moc baterii [kVar]	Moc I stopnia [kVar]	Ilość członów	Typ szeregu regulacyjnego	wymiary [mm] szer x wys x głęb
<b>BKL-M</b>						
1.	BKL-M-12,5/2,5	12,5	2,5	3	1:2:2	600x600x210
2.	BKL-M-17,5/2,5	17,5	2,5	3	1:2:4	600x600x210
3.	BKL-M-20/5	20	5	3	1:1:2	600x600x210
4.	BKL-M-25/5	25	5	3	1:2:2	600x600x210
5.	BKL-M-30/5	30	5	3	1:2:3	600x600x210
6.	BKL-M-35/5	35	5	3	1:2:4	600x760x210
7.	BKL-M-40/10	40	10	3	1:1:2	600x760x210
8.	BKL-M-45/5	45	5	4	1:2:3:3	600x760x210
9.	BKL-M-50/5	50	5	4	1:2:3:4	600x760x210
10.	BKL-M-55/5	55	5	4	1:2:4:4	600x760x210
11.	BKL-M-60/5	60	5	5	1:2:3:3:3	760x760x300
12.	BKL-M-70/5	70	5	5	1:2:3:4:4	760x760x300
13.	BKL-M-75/5	75	5	5	1:2:4:4:4	760x760x300
14.	BKL-M-80/10	80	10	5	1:1:2:2:2	760x760x300
15.	BKL-M-90/10	90	10	5	1:2:2:2:2	760x760x300
16.	BKL-M-100/10	100	10	6	1:1:2:2:2:2	760x760x300
<b>BKL-D</b>						
1.	BKL-D-110/10	110	10	4	1:2:4:4	800x1200x400
2.	BKL-D-120/10	120	10	5	1:2:3:3:3	800x1200x400
3.	BKL-D-135/15	135	15	5	1:2:2:2:2	800x1200x400
4.	BKL-D-150/10	150	10	5	1:2:4:4:4	800x1200x400
5.	BKL-D-160/20	160	20	5	1:2:2:2:2	800x1200x400
6.	BKL-D-180/10	180	10	6	1:2:3:4:4:4	800x1200x400
7.	BKL-D-190/10	190	10	6	1:2:4:4:4:4	800x1200x400
8.	BKL-D-200/20	200	20	6	1:1:2:2:2:2	800x1200x400
9.	BKL-D-220/10	220	10	7	1:2:3:4:4:4:4	1000x1200x400
10.	BKL-D-230/10	230	10	7	1:2:4:4:4:4:4	1000x1200x400
11.	BKL-D-240/20	240	20	7	1:1:2:2:2:2:2	1000x1200x400
12.	BKL-D-260/20	260	20	7	1:2:2:2:2:2:2	1000x1200x400
13.	BKL-D-270/10	270	10	8	1:2:4:4:4:4:4:4	1000x1200x400
14.	BKL-D-280/20	280	20	8	1:1:2:2:2:2:2:2	1000x1200x400
15.	BKL-D-310/10	310	10	9	1:2:4:4:4:4:4:4:4	1200x1200x400
16.	BKL-D-340/20	340	20	9	1:2:2:2:2:2:2:2:2	1200x1200x400
17.	BKL-D-350/10	350	10	10	1:2:4:4:4:4:4:4:4:4	1200x1200x400
18.	BKL-D-380/20	380	20	10	1:2:2:2:2:2:2:2:2:2	1200x1200x400
19.	BKL-D-400/20	400	20	11	1:1:2:2:2:2:2:2:2:2:2	2 x 800x1400x500
20.	BKL-D-430/10	430	10	12	1:2:4:4:4:4:4:4:4:4:4:4	2 x 800x1400x500
21.	BKL-D-460/20	460	20	12	1:2:2:2:2:2:2:2:2:2:2:2	2 x 800x1400x500
22.	BKL-D-480/40	480	40	12	1:1:1:1:1:1:1:1:1:1:1:1	2 x 800x1400x500

**Termin realizacji zamówienia:** 2 tygodnie

**Gwarancja:** 18 miesięcy

**Wykonujemy również baterie dławikowe z filtracją wyższych harmonicznych poprzedzone pomiarami THDU i THDI celem optymalnego doboru współczynnika tłumienia.**